

Limite amministrativo Comune di Follina

**SISTEMA RESIDENZIALE**

Art. 22 Z.T.O. A centro storico

Art. 23 Z.T.O. B1 borghetti

Art. 24 Z.T.O. B2 residenziale di mantenimento

Art. 25 Z.T.O. C1 residenziale di completamento

Art. 25 Loto puntuale di nuova edificazione in Z.T.O. C1

Art. 26 Z.T.O. C2 di espansione ineditata

Art. 27 Z.T.O. C3 di riconversione

**SISTEMA PRODUTTIVO**

Art. 29 Z.T.O. D1 produttiva di mantenimento

Art. 30 Z.T.O. D2 produttiva di completamento

Art. 31 Z.T.O. D3 produttiva di espansione

**SISTEMA AMBIENTALE**

Art. 36 Z.T.O. E1 ambientale

Art. 37 Z.T.O. E2 agricolo-ambientale

Art. 38 Z.T.O. E3 agricolo-produttiva

Art. 39 Z.T.O. E4 agricolo ad elevato frazionamento fondiario

Art. 40 Z.T.O. E5 nucleo residenziale in ambito agricolo

Art. 40 Loto puntuale di nuova edificazione in Z.T.O. E5

Art. 41 Verde privato

**SISTEMA DEI SERVIZI**

Art. 48 Z.T.O. Fa - aree per l'istruzione

Art. 49 Z.T.O. Fb - aree per attrezzature di interesse comune

Art. 50 Z.T.O. Fc - aree attrezzate a parco, gioco e sport

Art. 51 Z.T.O. Fd - aree per parcheggio

**STRUMENTI DI ATTUAZIONE**

Art. 11 Piano Urbanistico Attuale (PUA) vigente

Art. 11 Piano Urbanistico Attuale (PUA) scaduto

Art. 11 Obbligo Piano Urbanistico Attuale (PUA)

**AMBITI DI TUTELA FLUVIALE**

Art. 57 Vincolo paesaggistico D.Lgs 42/2004 corsi d'acqua (Art. 142, lett. c) - ex L. 431/1985

Art. 65 Fascia di rispetto idraulica - RD 368/1964 e RD 523/1964

Art. 65 Fascia di tutela idraulica - LR 11/2004 (Art. 41)

Art. 33 SCHEDA C Insediamenti vetero-produttivi e dell'archeologia industriale

**OPERE PUNTUALI RELATIVE AI CORSI D'ACQUA**

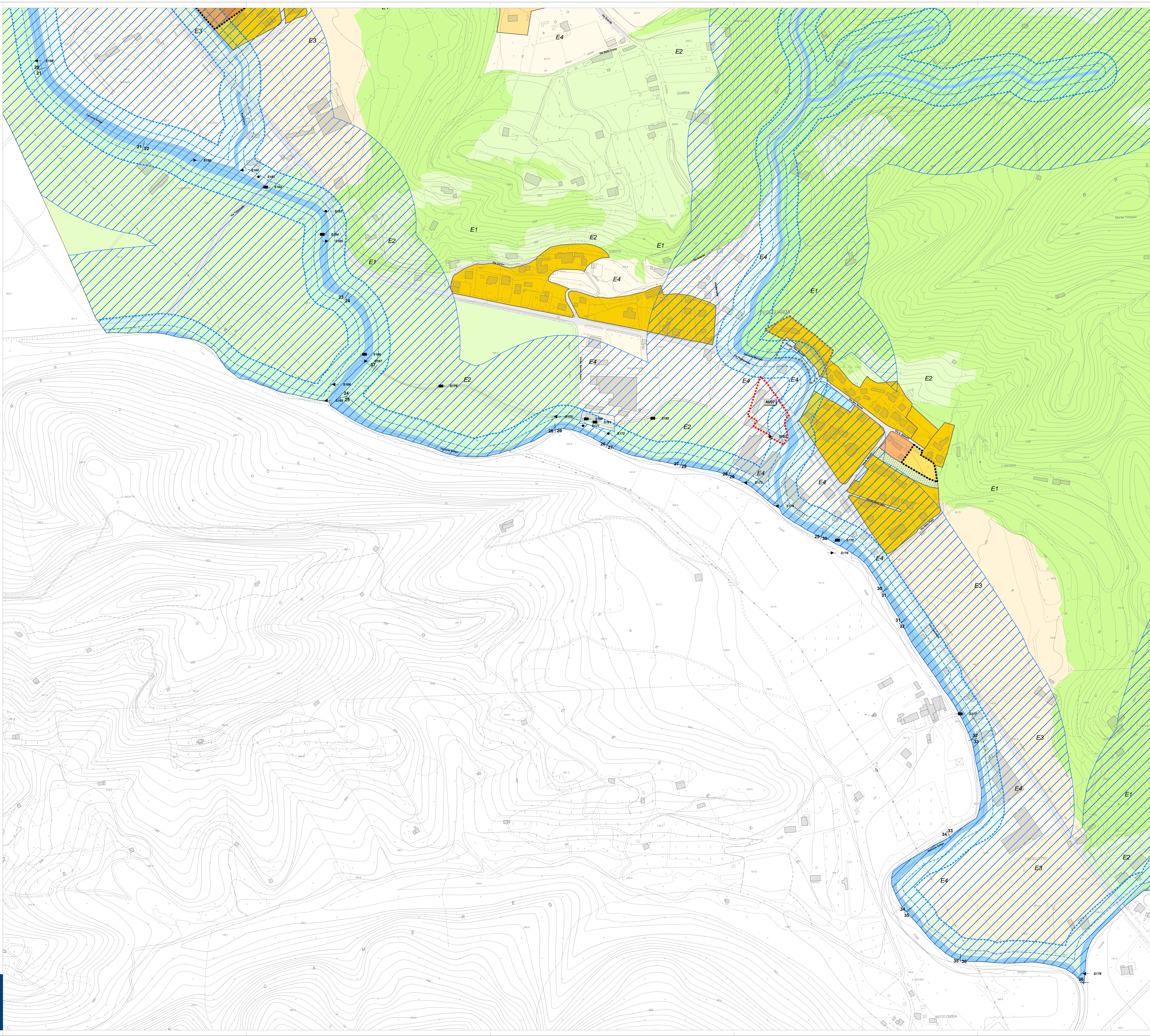
Art. 65 Opera trasversale

Art. 65 Opera longitudinale

Art. 65 Derivazione

Art. 65 Immissione

Art. 65 Manufatti puntuali



legenda

PI 2014 COMUNE DI FOLLINA

Piano degli Interventi - PI n. 1  
 Piano Regolatore Comunale LR 11/2004  
 Ambiti di tutela fluviale  
 PEDEGUARDA

TAV. 6.4  
 Elaborato 20  
 scala 1:2.000

Approvato con D.C.C. n. 36 del 21/12/2015

Il Gruppo di valutazione  
 Urbanistica Comunale  
 Urbanistica Comunale  
 Urbanistica Comunale  
 Urbanistica Comunale

Progettisti  
 Urbanistica Comunale  
 Urbanistica Comunale  
 Urbanistica Comunale  
 Urbanistica Comunale

Il Sindaco  
 Urbanistica Comunale  
 Urbanistica Comunale  
 Urbanistica Comunale  
 Urbanistica Comunale

Il Responsabile Area Tecnica  
 Arch. Stefano Corbelli  
 Il Segretario Comunale  
 Dott. Francesco Spas

Gruppo di valutazione  
 Urbanistica Comunale  
 Urbanistica Comunale  
 Urbanistica Comunale  
 Urbanistica Comunale

Contributi specializzati  
 Ingegneri Luca Biondini  
 Dott. Francesco Corbelli  
 Dott. Francesco Corbelli