

Limite amministrativo Comune di Follina

SISTEMA RESIDENZIALE

Art. 22 Z.T.O. A centro storico

Art. 23 Z.T.O. B1 borghetti

Art. 24 Z.T.O. B2 residenziale di mantenimento

Art. 25 Z.T.O. C1 residenziale di completamento

Art. 25 Loto puntuale di nuova edificazione in Z.T.O. C1

Art. 26 Z.T.O. C2 di espansione indefinita

Art. 27 Z.T.O. C3 di riconversione

SISTEMA PRODUTTIVO

Art. 29 Z.T.O. D1 produttiva di mantenimento

Art. 30 Z.T.O. D2 produttiva di completamento

Art. 31 Z.T.O. D3 produttiva di espansione

SISTEMA AMBIENTALE

Art. 36 E1 Z.T.O. E1 ambientale

Art. 37 E2 Z.T.O. E2 agricolo-ambientale

Art. 38 E3 Z.T.O. E3 agricolo-produttiva

Art. 39 E4 Z.T.O. E4 agricolo ad elevato frazionamento fondiario

Art. 40 Z.T.O. E5 nucleo residenziale in ambito agricolo

Art. 40 Loto puntuale di nuova edificazione in Z.T.O. E5

Art. 41 Verde privato

SISTEMA DEI SERVIZI

Art. 48 Z.T.O. Fa - aree per l'istruzione

Art. 49 Z.T.O. Fb - aree per attrezzature di interesse comune

Art. 50 Z.T.O. Fc - aree attrezzate a parco, gioco e sport

Art. 51 Z.T.O. Fd - aree per parcheggio

STRUMENTI DI ATTUAZIONE

Art. 11 Piano Urbanistico Attuativo (PUA) vigente

Art. 11 Piano Urbanistico Attuativo (PUA) scaduto

Art. 11 Obbligo Piano Urbanistico Attuativo (PUA)

AMBITI DI TUTELA FLUVIALE

Art. 57 Vincolo paesaggistico D.Lgs. 42/2004 corsi d'acqua (Art. 142, lett. c) - ex L. 431/1985

Art. 65 Fascia di rispetto idraulica - RD 366/1904 e RD 523/1904

Art. 65 Fascia di tutela idraulica - LR 11/2004 (Art. 41)

Art. 33 SCHEDA C Inasidamenti vetero-produttivi e dell'archeologia industriale (Art. 33) - Numero scheda

OPERE PUNTUALI RELATIVE AI CORSI D'ACQUA

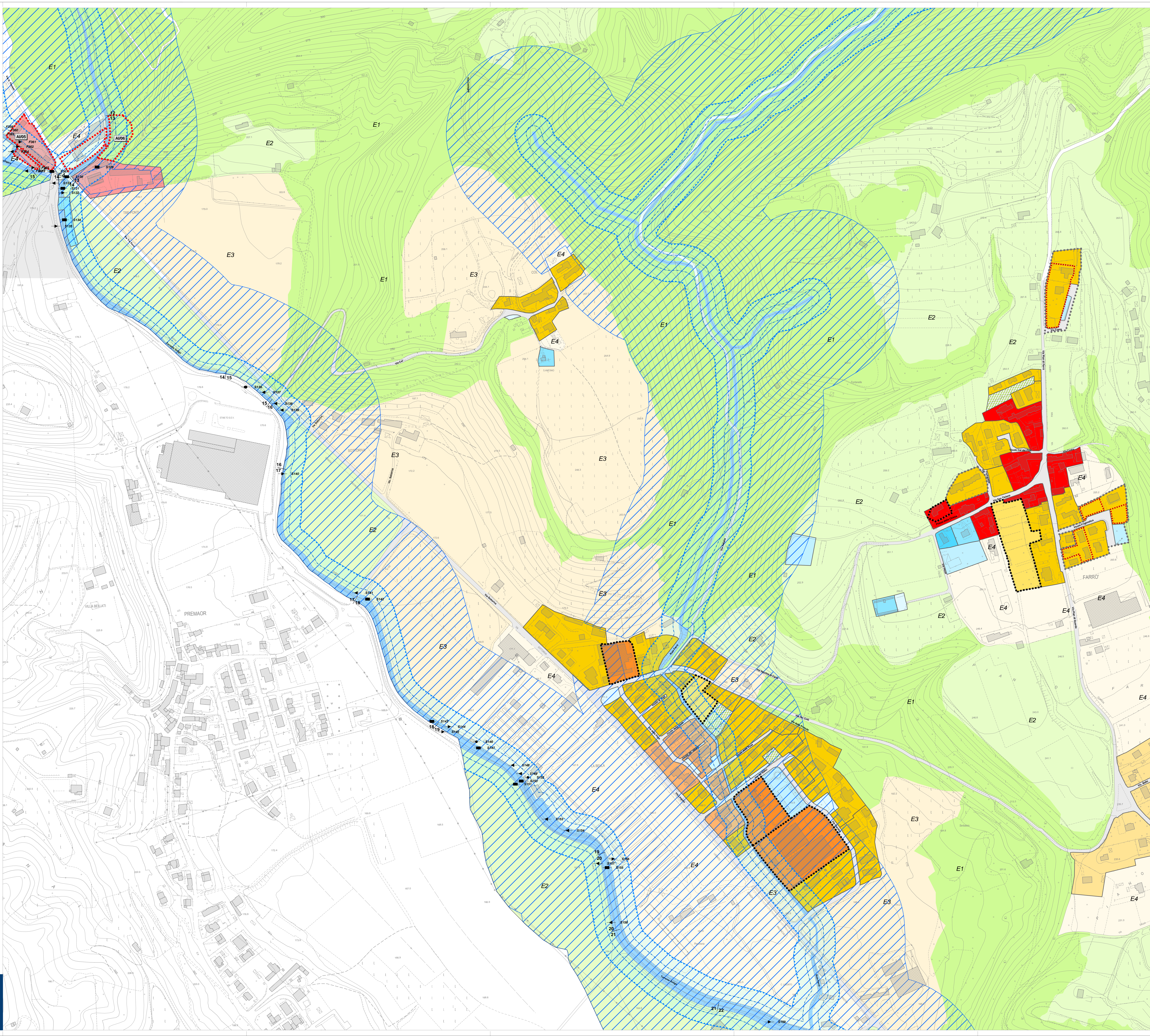
Art. 65 Opera trasversale in numero scheda

Art. 65 Opera longitudinale in numero scheda

Art. 65 Derivazione in numero scheda

Art. 65 Immissione in numero scheda

Art. 65 Manufatti puntuali in numero scheda



legenda

PI 2014 COMUNE DI FOLLINA

Piano degli Interventi - PI n. 1
Piano Regolatore Comunale LR 11/2004

Ambiti di tutela fluviale
COL, FARRÒ, LA BELLA

TAV. 6.3
Elaborato 19
scala 1:2.000

Approvato con D.C.C. n. 4 del 20/03/2014
Approvato con D.C.C. n. 36 del 21/12/2015

Gruppo di valutazione
Urbanistica Comunale
Urbanistica Governo Provo
Urbanistica Governo Provo

Progettisti
Urbanistica Comunale
Urbanistica Governo Provo
Urbanistica Governo Provo

Contributi specializzati
Ingegneri Luca Molteni
Dott. Fulvio Corradi
Dott. Francesco Taroni

Il Sindaco
Piero Corno
L'Assessore all'Urbanistica
Piero Corno
Il Responsabile Area Tecnica
Arch. Stefano Corradi
Il Segretario Comunale
Dott. Francesco Spas